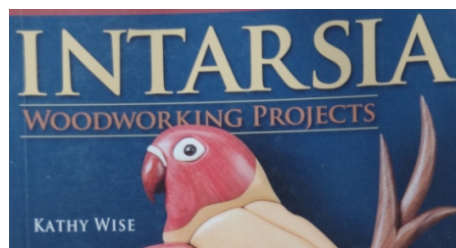


Lion en Intarsia

par JJT

Livre et matériel



Le plan est tiré du livre de Kathy Wise "INTARSIA WOODWORKING PROJECTS"

Lames Pegas super skip #5 et MGT #2/0

Bois épaisseur 30 mm : Ebène, tilleul, bouleau, noyer, hêtre, sipo, acacia.

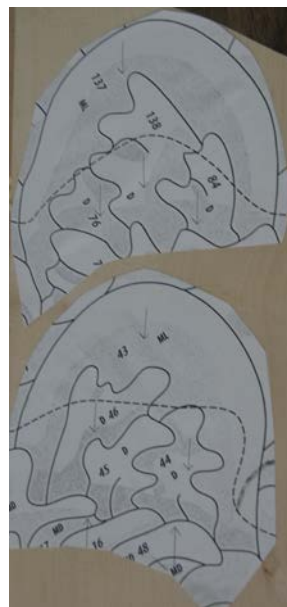
Mode opératoire

Le plan est tiré en plusieurs exemplaires. Il sera nécessaire de garder un plan pour positionner les pièces.

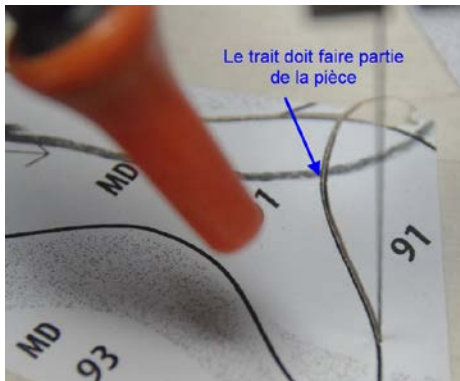


Les parties de plans sont positionnées sur le bois en respectant le fil du bois. Inutile d'utiliser de la colle repositionnable, les traces de papier vont disparaître au ponçage.

Pour ma part, j'utilise de la colle en stick.



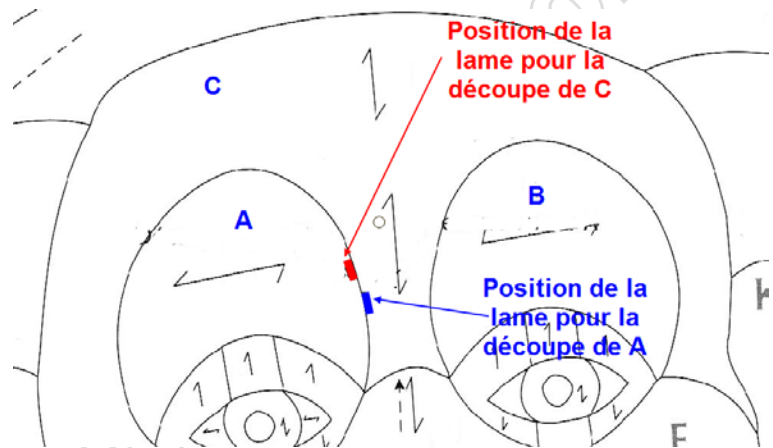
La découpe



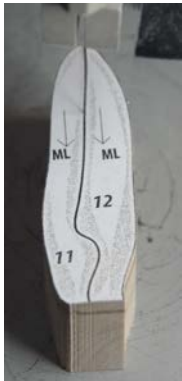
La coupe des pièces doit être précise, elle se fait au milieu du trait lame côté extérieur.

Les pièces sont contigües MAIS pas dans le même bois :
Comme je dispose de plusieurs exemplaires du plan je vais découper au ciseau autour de la pièce A dans un plan et idem pour la pièce C dans un autre plan.
Je colle chacune de ces pièces sur leur bois respectif.

je découpe ma pièce A en coupant au milieu du trait lame côté extérieur. (marqué découpe pour A)
Je découpe ma pièce C au milieu du trait lame côté à extérieur (marqué découpe pour C)



De ce fait, mes 2 pièces vont pouvoir s'emboîter sans jeu (si j'ai bien fait mes coupes, of course !)



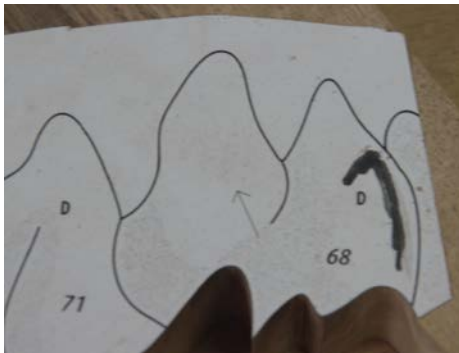
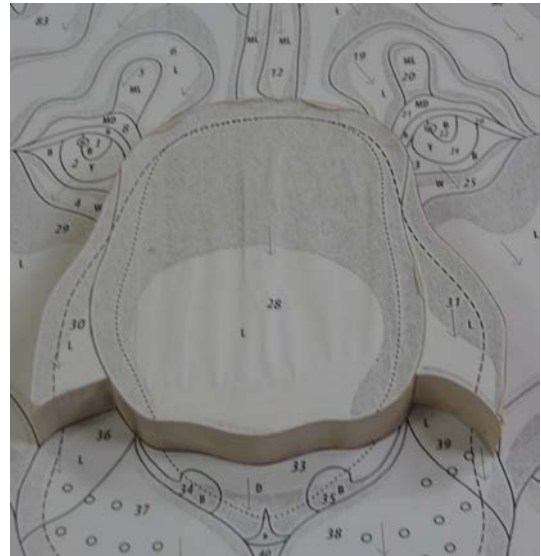
Pour les parties dont plusieurs pièces contigües ont le même sens de fil, on peut découper l'extérieur comme pour les autres pièces, puis "refendre" ces pièces avec une lame fine (ici, j'ai utilisé des MGT #2/0).

Les pièces en deux tons doivent avoir un ajustement parfait.





Les pièces sont numérotées sur le dessous puis placées sur le plan.



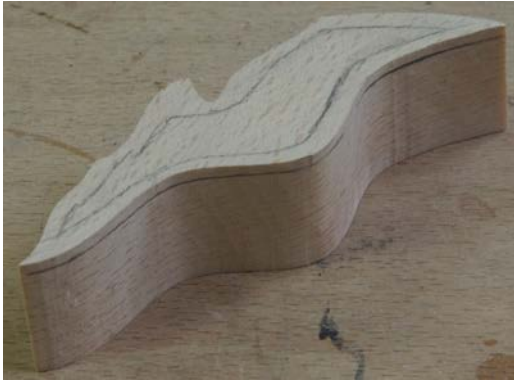
Pour les pièces extérieures, seules les parties contigües à une autre pièce doivent avoir un ajustement précis. On repère donc cette partie, le reste de la découpe est moins importante et peut tolérer un écart de coupe par rapport au trait.

La découpe est maintenant terminée.

Toutes les pièces sont alors positionnées sur le plan.



Et maintenant : ponçage



Traçage sur la pièce de la partie à poncer en arrondi.

J'ébauche l'arrondi à la "Dremel"



Je commence la finition avec un outil "maison" qui me permet d'avoir un arrondi assez régulier.



La finition se fait à la main jusqu'au grain 400 minimum.

On repositionne les pièces sur le plan.



Pour certaines pièces il est nécessaire de diminuer un peu l'épaisseur. Dans ce cas, je réduis du côté "dessus" de la pièce, le bas devant rester bien plat. Peu importe si cette coupe n'est pas parfaitement droite, ce dessus sera ensuite poncé.

Toutes les pièces poncées sont repositionnées sur le plan



Passons au vernissage



Ensuite, je passe 3 couches de vernis gel avec égrainage entre les couches.

Puis le collage

Le museau est assemblé puis collé sur un CTP de 3 mm pour le rehausser du reste du visage.



Découpe de la pupille en ébène, incrustation et collage dans de l'acacia, perçage d'un petit trou et incrustation d'une baguette ronde.



Les pièces de la partie bouche sont collées entre elles. Puis l'ensemble est recollé sur un CTP de 12 afin de redonner du volume à cette partie.

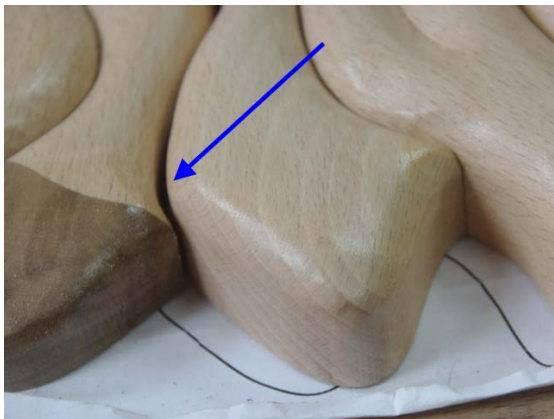


Le collage se poursuit avec le début de la crinière.

Ensuite, on recolle une seconde plaque de CTP de 12 mm pour donner du volume à la crinière. Je colle cette seconde plaque à l'arrière de l'assemblage de la photo précédente.



Réparer une erreur

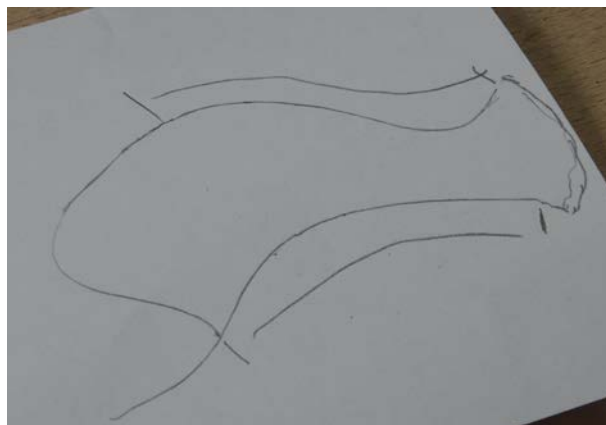


Lors du collage final, il peut arriver un petit écart pendant le collage.

Il faut donc refaire la pièce.
Ici, il y a une petite difficulté supplémentaire due à la surélévation de la première partie de la crinière.



Je place un papier à l'endroit de la pièce à refaire et je trace soigneusement l'endroit où viendra la pièce avec une marge pour la partie qui viendra sur la partie supérieure de la crinière.



Une fois cette pièce coupée, je la mets en place par dessous et je trace la partie contre la crinière "supérieure".

Ensuite, je redécoupe cette dernière partie et je contrôle en remettant la pièce à sa future place.



Il me reste à arrondir la pièce.

La tête est terminée et prête à être collée sur son support.



La tête est ensuite placée sur un contreplaqué de 6 mm. Je trace le contour de l'intarsia puis un second trait 3 à 5 mm à l'intérieur de ce contour. Le fond sera découpé suivant ce trait et collé sur l'intarsia.

Une vidéo sur cette réalisation [est visible ici](#).